

Gama de impressoras de etiquetas e talões

Série RJ
impressoras portáteis

brother.pt

RJ Series



**Permite aos
trabalhadores
imprimir e
retificar etiquetas
em qualquer lugar**

A Brother oferece uma ampla gama de impressoras portáteis série RJ. Estas impressoras destacam-se pela sua elevada velocidade de impressão e pela sua resistência, o que lhes permite ajustarem-se aos requisitos de uma grande variedade de aplicações para mercados verticais.

As opções de conexão Bluetooth, WiFi e USB permitem aos trabalhadores com maiores necessidades de mobilidade imprimir em qualquer lugar.



Série RJ impressoras portáteis



Design resistente

Devido à necessidade e natureza de muitas aplicações portáteis, as impressoras podem estar expostas a diferentes condições ambientais externas que podem afetar o processo de impressão ou causar danos, como é o caso da polícia de trânsito que trabalha no terreno. A série RJ conta com a certificação IP54, que oferece uma garantia adicional para utilização no exterior exposta à humidade ou em ambientes fechados nos quais há existência de pó. Além disso, os testes de queda de até 2,5 metros dão-lhe maior garantia no que se refere à resistência e eficácia.



RJ Series

Impressoras portáteis até 2"



RJ-2035B

RJ-2055WB

RJ-2030

RJ-2050

RJ-2140

RJ-2150

Impressoras portáteis até 3"



RJ-3035B

RJ-3055WB

RJ-3230BL

RJ-3250WBL

Impressoras portáteis até 4"



RJ-4230B

RJ-4250WB

Confie nas impressoras portáteis série RJ para todas as aplicações

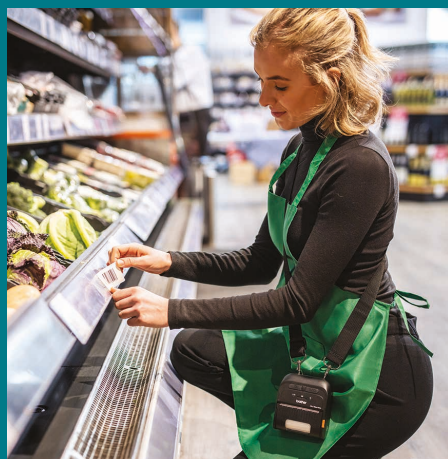
Retalho

Obtenha um maior rendimento comercial com as nossas impressoras portáteis que se destacam pela sua leveza, durabilidade e facilidade de uso. Oferecem aos trabalhadores uma solução simples e precisa para a impressão de etiquetas e talões, ideal para etiquetas de preços, descontos e gestão de filas, com o objetivo de melhorar a satisfação do cliente.



Aplicações:

- Etiquetas para estantes
- Tickets para gestão de filas
- Etiquetas de desconto
- Etiquetas de preços
- Etiquetas de rastreabilidade alimentar



Venda direta

Os profissionais deste setor, devem estar providos de uma solução que optimize o fluxo de trabalho e minimize os tempos de inatividade. A portabilidade e a integração são fatores chave, como ter acesso aos sistemas de faturação, controlo de inventários e informação ao cliente, facilitando a impressão de recibos no local.



Aplicações:

- Pedidos de clientes e confirmações
- Recibos e etiquetas de devolução
- Recibos para os clientes
- Guias de entrega



Mobilidade

Se necessita de recibos ou etiquetas de pequeno formato e não tem uma solução de impressão portátil, a elaboração de documentos à mão não é uma solução pois exige muito tempo e dá lugar a erros. Por isso, as empresas inovadoras proporcionam tecnologia portátil aos seus trabalhadores, o que lhes facilita o trabalho em mobilidade, a tempo e de forma satisfatória e profissional.



Aplicações:

- Recibos e faturas
- Orçamentos de reparações
- Relatórios de trabalho
- Orçamentos e cotações
- Relatórios de manutenção e serviço



RJ Series

Segurança pública

Aumenta a eficiência operacional permitindo aos agentes do corpo de segurança e às equipas de emergência documentar e notificar as incidências de forma mais precisa e eficaz a partir do local dos factos. Com um design resistente, alta velocidade de impressão e um funcionamento fiável, a ampla variedade de impressoras portáteis RJ oferece uma combinação competitiva de rendimento e características.



Aplicações:

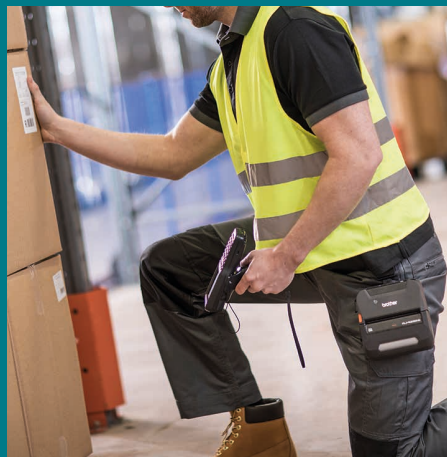
- Multas de estacionamento
- Registo de acidentes e atestados
- Notificações e multas
- Avisos

Armazenamento

Tanto a eficiência nas operações de armazenagem como a produtividade dos trabalhadores são elementos fundamentais para o êxito de muitas empresas. Ao utilizar a conexão sem fios, as impressoras portáteis RJ da Brother permitem aos trabalhadores imprimir etiquetas de códigos de barras no local. Com isto poupam tempo e reduzem o risco de erros devido a uma etiquetagem incorreta.

Aplicações:

- Etiquetas de estado do trabalho
- Etiquetas para recipientes e estantes
- Etiquetas de envio e distribuição
- Etiquetas de recolhas e devoluções



Impressoras portáteis série RJ. Especificações

	RJ-2035B	RJ-2055WB	RJ-2030	RJ-2050	RJ-2140	RJ-2150
	2 polegadas					

Impressão

Tecnologia	Térmica direta					
Velocidade	101.6mm/seg	152mm/seg				
Resolução	203ppp					
Largura máxima de impressão	48mm (papel)	54mm (papel)	54mm (papel) 51mm (etiquetas)			

Papel

Papel térmico	●	●	●	●	●	●
Etiquetas					●	●

Interfaces

USB	●	●	●	●	●	●
WiFi (802.11 b/g/n)		●		●	●	●
Bluetooth	●	●	●	●		●
AirPrint				●	●	●
MFi	●			●		●

Geral

Certificação IP	IP42 (IP54 com bolsa opcional)	IP54			
Proteção de quedas (metros)	1.8 (2.5 com bolsa opcional)	2.5			
Peso (com bateria)	215g	465g	545g		
Dimensões (mm)	79 (L) 36.5 (P) 116 (A)	122 (L) 57 (P) 100 (A)	151 (L) 73 (P) 100 (A)		
Sistemas operativos suportados	Microsoft® Windows® 7 Windows® 8.1 Windows® 10 Windows® Server 2012, 2012 R2, 2016, 2019 Linux Mac OS v10.11-10.15	Microsoft® Windows® 7 Windows® 8 Windows® 8.1 Windows® 10			
Sistemas operativos para dispositivos móveis	Android / iOS	Android	Android / iOS		
Comandos suportados	FBPL-EZC (EPL2/ZPL2/CPCL) FBPL-EZP (EPL2/ZPL2/ESC-POS) - descarga prévia em http://solutions.brother.com	P-touch Template, ESC/P, Raster, ZPL II emulation, CPCL emulation			

Impressoras portáteis série RJ. Especificações

RJ-3035B	RJ-3055WB	RJ-3230BL	RJ-3250WBL	RJ-4230B	RJ-4250WB
3 polegadas				4 polegadas	

Impressão

Tecnologia	Térmica direta				Térmica direta	
Velocidade	101.6mm/seg		127mm/seg		127mm/seg	
Resolução	203ppp				203ppp	
Largura máxima de impressão	72mm				104mm	

Papel

Papel térmico	●	●	●	●	●	●
Etiquetas		●	●	●	●	●

Interfaces

USB	●	●	●	●	●	●
WiFi (802.11 b/g/n)		●		●		●
Bluetooth	●	●	●	●	●	●
AirPrint				●		●
MFi	●		●	●	●	●

Geral

Certificação de estanquicidade	IP42 (IP54 com bolsa opcional)		IP54		IP54	
Proteção de quedas (metros)	1.8 (2.5 com bolsa opcional)		2.0		2.1	
Peso (com bateria)	375g	375g	807g		850g	
Dimensões (mm)	105 (L) 49.5 (P) 116 (A)	105 (L) 49.5 (P) 116 (A)	117 (L) 77 (P) 180 (A)	117 (L) 77 (P) 180 (A)	153 (L) 159 (P) 68 (A)	
Sistemas operativos suportados	Microsoft® Windows® 7 Windows® 8.1 Windows® 10 Windows® Server 2012, 2012 R2, 2016, 2019 Linux Mac OS v10.11-10.15		Microsoft® Windows® 7,8.1, 10 Windows® Server 2012, 2012 R2, 2016, 2019		Microsoft® Windows® 7 Windows® 8 Windows® 8.1 Windows® 10 RJ-4250WB e ainda: Microsoft® Windows Server® 2008 2008 R2 / 2012 / 2012 R2 / 2016	
Sistemas operativos para dispositivos móveis	Android / iOS				Android / iOS	
Comandos suportados	FBPL-EZC (EPL2/ZPL2/CPCL) FBPL-EZP (EPL2/ZPL2/ESC-POS) - descarga prévia em http://solutions.brother.com		Raster, ESC/P, P-Touch template, emulacion ZPL II, emulacion CPCL		P-touch Template, ESC/P, Raster, ZPL II emulation, CPCL emulation	

**Personalize a
sua impressora
portátil RJ com
esta ampla gama
de acessórios**



WEIGHT: 12.0 kgs
PIECE: 1 / 1
ORDER NO.:
100432911



1234567

To:
R J Brother
GUIDE LANE
MANCHESTER
M34 5JE
UK

A black fabric carrying strap with the 'brother' logo printed in white. The strap is coiled and lies on the metal shelf next to the printer.

brother

Acessórios e consumíveis

A Brother desenhou uma grande variedade de acessórios que permitem personalizar as soluções de impressão de acordo com as suas necessidades. Os acessórios da Brother permitem aos trabalhadores instalar o dispositivo em veículos ou levá-lo consigo de um lugar para outro. Existem distintas opções de alimentação que aumentam a sua autonomia.

Acessórios de alimentação

PABT003

Bateria recarregável de íões de lítio

RJ-2030 | RJ-2050
RJ-2140 | RJ-2150



PABT006

Bateria recarregável de íões de lítio

RJ-3230BL
RJ-3250WBL
RJ-4230B |
RJ-4250WB



PABT008

Bateria recarregável de íões de lítio

RJ-2035B |
RJ-2055WB



PABT009

Bateria recarregável de íões de lítio

RJ-3035B |
RJ-3055WB



PABT010

Bateria recarregável de íões de lítio

RJ-3035B |
RJ-3055WB



Brevemente disponível

PAAD600EU

Adaptador de corrente

RJ-2030 | RJ-2050
RJ-2140 | RJ-2150
RJ-3230BL | RJ3250WBL
RJ-4230B | RJ-4250WB



PACD600CG

Adaptador de carro (isqueiro)

RJ-2030 | RJ-2050
RJ-2140 | RJ-2150
RJ-3230BL | RJ3250WBL
RJ-4230B | RJ-4250WB



PACD600WR

Adaptador de carro (bateria)

RJ-2030 | RJ-2050
RJ-2140 | RJ-2150
RJ-3230BL | RJ3250WBL
RJ-4230B | RJ-4250WB



PABEK001WR

Kit eliminador de bateria para carro

RJ-3230BL | RJ3250WBL
RJ-4230B | RJ-4250WB



PABEK001CG

Kit eliminador de bateria para carro (isqueiro)

RJ-3230BL | RJ3250WBL
RJ-4230B | RJ-4250WB



PACD001CG

Adaptador de carro (isqueiro)

RJ-2035B | RJ-3035B |
RJ-2055WB |
RJ-3055WB



Acessórios

PABC002

Base de carga para bateria

RJ-2030 | RJ-2050
RJ-2140 | RJ-2150



PACR005**

Base de carga Ethernet

RJ-3230BL | RJ3250WBL



PABC003

Base de carga para bateria

RJ-3230BL | RJ3250WBL
RJ-4230B | RJ-4250WB



PA4CR003**

Base de carga Ethernet 4 ranhuras

RJ-3230BL | RJ3250WBL



PACR002A

Suporte de impressora e carregador

RJ-4230B | RJ-4250WB



PASS4000

Correia

RJ-2030 | RJ-2050
RJ-2140 | RJ-2150
RJ-3230BL | RJ3250WBL
RJ-4230B | RJ-4250WB



PACC002

Bolsa protetora IP54 com correia

RJ-2035B
RJ-2055WB



PACC003

Bolsa protetora IP54 com correia

RJ-3035B
RJ-3055WB



PABC005EU

Base de carga

RJ-3035B
RJ-3055WB



PA4BC001EU

Base de carga com 4 ranhuras

RJ-2035B
RJ-2055WB



PA4BC002EU

Base de carga com 4 ranhuras

RJ-3035B
RJ-3055WB



PACR003EU

Base de carga

RJ-2035B
RJ-2055WB



PACR004EU

Base de carga

RJ-3035B
RJ-3055WB



Brevemente disponível

PA4CR001EU

Base de carga de 4 ranhuras

RJ-2035B
RJ-2055WB



Brevemente disponível

PA4CR002EU

Base de carga de 4 ranhuras

RJ-3035B
RJ-3055WB



Brevemente disponível

PA4CR003**

Base de carga Ethernet com 4 ranhuras

RJ-3230BL | RJ3250WBL



PALPR001

Kit de rolo de platina para etiquetas linerless

RJ-4230B
RJ-4250WB



PALPR002*

Kit linerless

RJ-2035B
RJ-2055WB



PALPR004

Kit linerless

RJ-3230BL | RJ3250WBL



PALP007

Descolador

RJ-3230BL | RJ3250WBL



PALPR003*

Kit linerless

RJ-3035B
RJ-3055WB



PASS001

Correia de transporte com adaptador

RJ-2035B
RJ-2055WB
RJ-3035B
RJ-3055WB



PARS001

Rolo espaçador

RJ-2035B
RJ-2055WB



PARS002

Rolo espaçador

RJ-3035B
RJ-3055WB



PARH002

Suporte de rolo

RJ-3035B
RJ-3055WB



* Requer a instalação no equipamento por parte de um serviço técnico especializado

** Requer a compra do adaptador de corrente PAAD600AEU

Consumíveis: papel e etiquetas

BDL7J000058040

**Rolo de papel
térmico contínuo**

RJ-2030 | RJ-2050
RJ-2140 | RJ-2150
RJ-3230BL | RJ-3250WBL
RJ-4230B | RJ-4250WB

Tamanho:
58mm x 13.8m
Cor: branco



BDL7J000076066

**Rolo de papel
térmico contínuo**

RJ-3230BL | RJ-3250WBL

Tamanho:
76mm x 42m
Cor: branco



BDL7J000102058

**Rolo de papel
térmico contínuo**

RJ-4230B | RJ-4250WB

Tamanho:
101.6mm x 32.2m
Cor: branco



BDE1J026051060

**Rolo de etiquetas
pré-cortadas**

RJ-2140 | RJ-2150

Tamanho da etiqueta:
51mm x 26mm
Cor: branco
Quantidade: 500



BDE1J044076066

**Rolo de etiquetas
pré-cortadas**

RJ-3230BL | RJ-3250WBL

Tamanho da etiqueta:
76mm x 44mm
Cor: branco
Quantidade: 400



BDE1J152102058

**Rolo de etiquetas
pré-cortadas**

RJ-4230B | RJ-4250WB

Tamanho da etiqueta:
102mm x 152mm
Cor: branco
Quantidade: 85



BDE1J000057030

**Rolo de papel
térmico contínuo**

RJ-2035B | RJ-2055WB

Tamanho:
57mm x 6.6m
Cor: branco



BDE1J000079040

**Rolo de papel
térmico contínuo**

RJ-3035B | RJ-3055WB

Tamanho:
79mm x 14m
Cor: branco



BDE1J044076040

**Rolo de etiquetas
pré-cortadas**

RJ-3055WB

Tamanho da etiqueta:
76mm x 44mm
Cor: branco
Quantidade: 70



Contacte a Brother para informações sobre outros materiais ou medidas de consumíveis



A Brother oferece todas as ferramentas necessárias para que os programadores de software integrem a função de impressão nas suas aplicações portáteis. Disponibilizamos controladores de impressão para sistemas operativos Windows e kits de desenvolvimento de software para dar suporte a aplicações do Windows Mobile*, Android e iOS.

Suporte de software

Modo template

Desenhe o documento que necessita no seu PC Windows, incluindo logotipos e códigos de barras. Depois de criado, transferido e armazenado na memória da impressora, o modelo pode ser recuperado e todos os dados substituídos em qualquer momento antes de imprimir.

Suporte AirPrint* e MFi*

Conecte os seus equipamentos Apple e imprima a partir deles sem dificuldade graças ao suporte AirPrint e MFi.





Aplicação Mobile Deploy*

Aplicação baseada na nuvem para dispositivos móveis (iOS e Android) que permite aos administradores atualizar e configurar de forma remota várias impressoras portáteis Brother. Com Mobile Deploy, o administrador pode carregar facilmente novos pacotes de atualização numa localização remota e partilhar as URL com os utilizadores.

Controladores de impressão*

Compatível com emulação ZPL II e CPCL, além dos comandos ESC/P da Brother, os programadores podem integrar facilmente a impressão portátil nos sistemas pré-existentes.

<https://www.brother.eu/developer>



*Verificar compatibilidade segundo modelo

**Maior
produtividade
para os
colaboradores
em mobilidade**



Impressoras portáteis RJ 2"

RJ-2035B	RJ-2055WB	RJ-2030	RJ-2050	RJ-2140	RJ-2150
2 polegadas					

Impressão e papel

Tecnologia	Térmica direta				
Resolução	203ppp				
Velocidade	Máx. 4 pps (101.6 mm/seg)	Máx. 6 pps (152 mm/seg)*			
Largura máxima impressão (papel)	48 mm	54 mm			
Comprimento máximo de impressão	2794 mm	1000 mm			
Tipo de sensor de papel	Refletivo			Transmissivo / Refletivo	
Tipo de corte	Lâmina de rasgo				
Tipos de papel	Papel térmico	Papel térmico, etiquetas**		Papel térmico, etiquetas, etiquetas não autocolantes	
Largura do rolo	58mm máx.				
Espessura do papel	2.3-3.5 mils (0.058-0.090mm)				
Largura de etiqueta	-	-			55 mm
Espessura da etiqueta	-	-			3.1-6.7 mils (0.080-0.170 mm)
Diâmetro do rolo	30 mm máx.	40 mm máx.		50 mm máx.	
Diâmetro central	-	10.2 mm			

Visor

Tipo	-	LCD monocromo retroiluminado
------	---	------------------------------

Interfaces

USB	USB v2.0 (Micro-USB)		USB v2.0 full-speed (mini-B)			
Bluetooth	v5.0	v4.2	v2.1+EDR			
Perfis de Bluetooth	SPP (Serial Port Profile), GATT (Low Energy) / iAP supported	SPP (Serial Port Profile)	SPP (Serial Port Profile) OPP (Object Push Profile) BIP (Basic Imaging Profile) HCRP (Hard Copy Cable Replacement Profile)		SPP (Serial Port Profile) OPP (Object Push Profile) BIP (Basic Imaging Profile) HCRP (Hard Copy Cable Replacement Profile) iAP supported	
MFi	Sim	-	-	Sim	-	Sim
WiFi	-	Wireless LAN IEEE802.11a/b/g/n	-	IEEE802.11b/g/n Modo infraestrutura: [b/g/n] Modo Adhoc: [b/g/n] Modo WiFi direct: [g/n]		
Segurança WiFi (modo AdHoc)	-	-	-	Nenhum / WEP		
Segurança WiFi (modo infraestrutura)	-	Open system (None/WEP64/WEP128) Common key authentication (WEP) WPA/WPA2-PSK (TKIP+AES) EAP-FAST (TKIP/AES) PEAP (TKIP/AES) *3 EAP-TLS (TKIP/AES) EAP-TTLS (TKIP/AES) Authentic method (encryption scheme)	-	Nenhum/WEP64/WEP128 Common key authentication (WEP) WPA/WPA2-PSK (TKIP+AES) LEAP (CKIP) EAP-FAST (TKIP/AES) PEAP (TKIP/AES) *3 EAP-TLS (TKIP/AES) EAP-TTLS (TKIP/AES)		
Segurança (modo WiFi Direct)	-	-	-	Nenhum / WPA2-PSK (AES) / WEP		
NFC (passivo)	Sim	Sim	-	-		

* Segundo o ambiente de testes da Brother

** Apenas com marca preta

RJ-2035B	RJ-2055WB	RJ-2030	RJ-2050	RJ-2140	RJ-2150
2 polegadas					

Software / Firmware

Sistemas operativos suportados

Visite <http://support.brother.com> para verificar a compatibilidade atualizada

	Microsoft® Windows® 7 Windows® 8.1 Windows® 10, Windows® 2012, 2012 R2, 2016, 2019 Linux Mac OS v10.11-10.15	Microsoft® Windows Vista®/ Windows® 7 / Windows® 8 Windows® 8.1 / Windows® 10, Android 4.0.3 ou superior (SDK) iOS 6 ou superior (SDK)
SDK (Kit desenvolvimento de software) (visite http://www.brother.co.jp/eng/dev/)	Android v5 – v10 iOS v9 – v13.2	b-PAC (Windows) Android 4.0.3 ou superior (SDK) iOS 6 ou superior (SDK)
Comandos suportados	FBPL-EZC (EPL2/ZPL2/CPCL) FBPL-EZP (EPL2/ZPL2/ESC-POS) - descarga prévia em http://solutions.brother.pt	ZPLII emulation, CPCL emulation ESC/P, P-touch Template, Raster
Códigos de barras	Linear: Code128UCC, Code128 subsets A, B, C, EAN128, Interleaved 2 of 5, Interleaved 2 of 5 with check digit, Standard 2 of 5, Industrial 2 of 5, Code39, Code39 with check digit, Code93, EAN13, EAN8, UPCA, UPCE, EAN and UPC 2 (5) digits add-on, Codabar, Postnet, MSI, MSI with check digit, PLESSEY, China post, ITF14, EAN14, Code11, TELEPEN, TELEPEN number, PLANET, Code49, Deutsche Post Identcode, Deutsche Post Leitcode, LOGMARS 2-dimensional: CODABLOCK F mode, GS1 DataBar, GS1 DataMatrix, Maxicode, AZTEC, PDF417, QR Code, Micro PDF417, TLC39	CODE39 / ITF (I-2/5) / EAN-13 /EAN-8 / UPC-A / UPC-E / CODABAR / CODE128 / GS1-128(UCC/EAN-128) / RSS symbols / CODE93 / POSTNET / UPC/EAN EXTENSION / MSI / QR Code (model 1, model 2, micro QR) / PDF417 (Standard, Truncate, MicroPDF417) / Data Matrix (ECC200 Square, ECC200 Rectangular) / MaxiCode / Aztec

Memória

RAM	32 MB	
Flash	16 MB	32 MB (12 MB para carregar modelos)

Ambiente

Proteção de quedas	2.5m (com bolsa protetora IP54 opcional)	2.5m
Certificação IP	IP54 (com bolsa protetora opcional)	IP54
Temperatura de funcionamento	-15C a +50C	Em funcionamento: -10C a +50C / A carregar: 0C a +40C
Humidade de funcionamento	10%-90% : +27C (sem condensação)	
Temperatura de armazenamento	-30C a +70C	-20C a +60C (máx. 120 horas)
Humidade de armazenamento	10% a 90% sem condensação	+45C a 95% (máx. 120 horas)

Alimentação

Bateria	Bateria recarregável de iões de lítio	
Adaptador de corrente CA	Adaptador de corrente (15 V) apenas para carga (50/60Hz)	100-240V AC (50/60Hz) a 15V DC
Adaptador de veículo (acessório opcional)	12V CC	

Dimensões e pesos

Dimensões (mm)	79 x 36.5 x 116	122 x 57 x 100	151 x 73 x 100
Peso (com bateria)	215 g	465 g	545 g

Conteúdo

Fornecido com o equipamento	Bateria, adaptador de corrente, mola para cinto e documentação	Bateria, mola para cinto e documentação
-----------------------------	---	---

Impressoras portáteis

RJ 3" e 4"

RJ-3035B	RJ-3055WB	RJ-3230BL	RJ-3250WBL	RJ-4230B	RJ-4250WB
3 polegadas				4 polegadas	

Impressão e papel

Tecnologia	Térmica direta			Térmica direta	
Resolução	203ppp			203ppp	
Velocidade	Máx. 4ips (101.6mm/seg)		Máx. 5ips (127mm/seg)		Máx. 5ips (127mm/seg)
Largura máxima impressão (papel)	72mm			104mm	
Comprimento de impressão máxima	2794mm		3000mm		3000mm
Tipo de sensor de papel	Refletivo	Transmissivo / Refletivo			Transmissivo / Refletivo
Tipo de corte	Barra de corte		Barra dupla de corte		Barra de dobre corte
Tipos de papel	Papel térmico,	Papel térmico, etiquetas*	Papel térmico, etiquetas e tag		Papel térmico, etiquetas, etiquetas não adesivas
Largura do rolo	80mm			114mm	
Espessura do papel	2.3-3.5 mils (0.058-0.090mm)			2.2 - 3.5 mil (0.058mm to 0.090mm)	
Largura de etiqueta	-		76mm		114mm
Espessura da etiqueta	-		3.2-6.7 mils (0.080-0.170mm)		3.1 mil to 6.6 mil (0.080mm to 0.170mm)
Diâmetro do rolo	40 mm máx		66mm máx		58mm máx
Diâmetro central	-		Standard: 25,5 mm Incluído na caixa: 12,7mm - 13 ó 19mm		12.7mm (papel) / 25.4mm (etiquetas)

LCD

Tipo	-	Mono		Mono	
------	---	------	--	------	--

Interfaces

USB	Sim		Sim (USB tipo C)		Sim	
USB host	-		-		-	
Bluetooth	v5.0	v4.2	v5.0		v4.2 (suporta baixa energia)	
Perfis de Bluetooth	SPP (Serial Port Profile), GATT (Low Energy)/ iAP supported	SPP (Serial Port Profile)	SPP (Serial Port Profile) OPP (Object Push Profile) HCRP (Hard Copy Cable Replacement Profile) iAP supported Low Energy: GATT		Classic: SPP (Serial Port Profile) / OPP (Object Push Profile) / HCRP (Hard Copy Cable Replacement Profile) / iAP supported / Low Energy: GATT	
MFI	Sim	Não	Sim		Sim	
WiFi	-	Wireless LAN IEEE802.11a/b/g/n	-	IEEE802.11a/b/g/n/i/r Infrastructure mode: IEEE802.11a/b/g/n/i/r Wireless Direct mode: IEEE802.11g/n/d/i	-	Wireless LAN IEEE802.11 [a/b/g/n] (Modo infraestructura: [a/b/g/n] / Modo Wi-Fi Direct: [g/n])
Segurança WiFi (modo AdHoc)	-	-	-	Authentic method (encryption scheme)	-	
Segurança WiFi (modo infraestructura)	-	Authentic method (encryption scheme) Infrastructure mode: Open system (None/ WEP64/WEP128) WPA/WPA2-PSK (TKIP+AES) EAP-FAST (TKIP/AES) PEAPv0 (TKIP/AES) EAP-TLS (TKIP/AES) EAP-TTLS (TKIP/AES)	-	Open system (None/ WEP64/WEP128 Common key authentication (WEP) WPA/WPA2-PSK (TKIP+AES) EAP-FAST (TKIP/AES) PEAP (TKIP/AES) *3 EAP-TLS (TKIP/AES) EAP-TTLS (TKIP/AES) Authentic method (encryption scheme)	-	Open system (None/ WEP64/WEP128) Common key authentication (WEP) WPA/WPA2-PSK (TKIP+AES) EAP-FAST (TKIP/AES) PEAP (TKIP/AES) *3 EAP-TLS (TKIP/AES) EAP-TTLS (TKIP/AES)
Segurança (modo WiFi Direct)	-	WPA2-PSK (AES)	-	WPA2-PSK (AES)	-	WPA2-PSK (AES)
NFC (passivo)	Sim	Sim	Sim (passivo)		Sim (passivo)	

*Apenas com marca negra

RJ-3035B	RJ-3055WB	RJ-3230BL	RJ-3250WBL	RJ-4230B	RJ-4250WB
3 polegadas				4 polegadas	

Software / Firmware

Sistemas operativos suportados

Visite <http://support.brother.com> para verificar a compatibilidade atualizada

	Microsoft® Windows® 7 Windows® 8.1 Windows® 10 Windows® Server 2012, 2012 R2, 2016, 2019 Linux Mac OS v10.11-10.15	Microsoft® Windows® 7, 8.1, 10 Windows® Server 2012, 2012 R2, 2016, 2019	Microsoft® Windows Vista® / Windows®7 / Windows®8 / Windows®8.1 / Windows®10 / Microsoft® Windows Server® 2003 / 2008 / 2008 R2 / 2012 / 2012 R2
SDK (Kit desenvolvimento de software) (visite http://www.brother.eu/developer)	Android v5 – v10 iOS v9 – v13.2	Android v6 - v11 iOS v10 - v14	Android 4.0.3 ou superior iOS 7 ou superior
Comandos suportados	FBPL-EZC (EPL2/ZPL2/CPCL) FBPL-EZP (EPL2/ZPL2/ESC-POS) - descarga prévia em http://solutions.brother.ept	Raster, ESC/P, P-Touch Template, Emulation ZPL II, emulation CPCL	ZPLII emulation / CPCL emulation / ESC/P / P-touch Template / Raster
Códigos de barra	Linear: Code128UCC, Code128 subsets A, B, C, EAN128, Interleaved 2 of 5, Interleaved 2 of 5 with check digit, Standard 2 of 5, Industrial 2 of 5, Code39, Code39 with check digit, Code93, EAN13, EAN8, UPCA, UPCE, EAN and UPC 2 (5) digits add-on, Codabar, Postnet, MSI, MSI with check digit, PLESSEY, China post, ITF14, EAN14, Code11, TELEPEN, TELEPEN number, PLANET, Code49, Deutsche Post Identcode, Deutsche Post Leitcode, LOGMARS, 2-dimensional: CODABLOCK F mode, GS1 DataBar, GS1 DataMatrix, Maxicode, AZTEC, PDF417, QR Code, Micro PDF417, TLC39	Linear: CODE39, ITF(-2/5), EAN-8(JAN8), EAN-13(JAN13), UPC-A, UPC-E, CODABAR(NW-7), CODE128, GS1-128(UCC/EAN-128), POSTNET CODE93, UPC/EAN EXTENSION, MSI, Intelligent Mail Barcode, Industrial 2-of-5, Standard 2-of-5, Bidimensional: QR Code, PDF417, MaxiCode, Aztec, Micro QR Code, MicroPDF417, DataMatrix, GS1 DataBar	Linear: CODE 39, ITF(-2/5), EAN-8, EAN-13, UPC-A, UPC-E, UPC/EAN EXTENSION CODABAR, CODE 128, GS1-128 (UCC/EAN 128), POSTNET, GS1 Databar (Omnidirectional / Truncated / Stacked / Stacked Omnidirectional / Limited / Expanded / Expanded Stacked) CODE93, MSI/Plessey Intelligent Mail Barcode 2-dimensional: QR Code (model 1, model 2, micro QR), Maxi code, PDF417 (Standard, Truncate) MicroPDF417, Data Matrix (Square, Rectangular) AztecCode

Memória

RAM	32MB	256MB	256MB
Flash	16MB	128MB	64MB

Ambiente

Proteção de quedas	2.5 m (com bolsa opcional)	2m	2.1 m
Estanquicidade	IP54 (com bolsa opcional)	IP54	IP54
Temperatura de funcionamento	-15 a 50°C	Em funcionamento: -20C a 55C Em carga: 0C a +40C	Bateria: -20°C a 55°C CA: -10°C a 40°C Adaptador de carro: -10°C a 50°C
Humidade de funcionamento	10-90%: (sem condensação)		10-90%: 27 C (sem condensação)
Temperatura de armazenamento	-30C a +70 C	-20C a +60	-20C a +60 C
Humidade de armazenamento	10% a 90% (sem condensação)	10-90%: 45 C (sem condensação)	10-90%: 45 C (sem condensação)

Alimentação

Bateria	Bateria recarregável de íões de lítio	Bateria inteligente recarregável de íões de lítio	Bateria inteligente recarregável de íões de lítio (opcional)
Adaptador de corrente CA	Adaptador de corrente (15 V) apenas para carga (50/60Hz)	Adaptador de corrente (15 V) apenas para carga (50/60Hz) opcional	Adaptador de corrente (15 V) apenas para carga (50/60Hz)
Adaptador de veículo (acessório opcional)	12 V CC		

Dimensões e pesos

Dimensões (mm)	105 x 49.5 x 116 mm		117 x 77x180 mm	153 x 68 x 159 mm
Peso (com bateria)	375g	375g	807g	850g

Conteúdo

Fornecido com o equipamento	Mola para cinto Documentação Adaptador de corrente Bateria	Bateria de íões de lítio Mola para cinto Tampa do suporte de rolo Suportes de rolo Documentação	Mola para cinto Guia de ajuste do rolo Documentação
-----------------------------	---	---	---

brother

at your side

Contacto:

brother.pt

Brother Ibéria, S.L.
Edifício Brother
Rua da Garagem, 7
2790-078 Carnaxide
Tel: 808 223 000

Todas as especificações estão sujeitas a alterações em aviso prévio. A Brother é uma marca registada da Brother Industries Ltd.
Todas as marcas e nomes de produtos são marcas registadas das suas respetivas empresas.